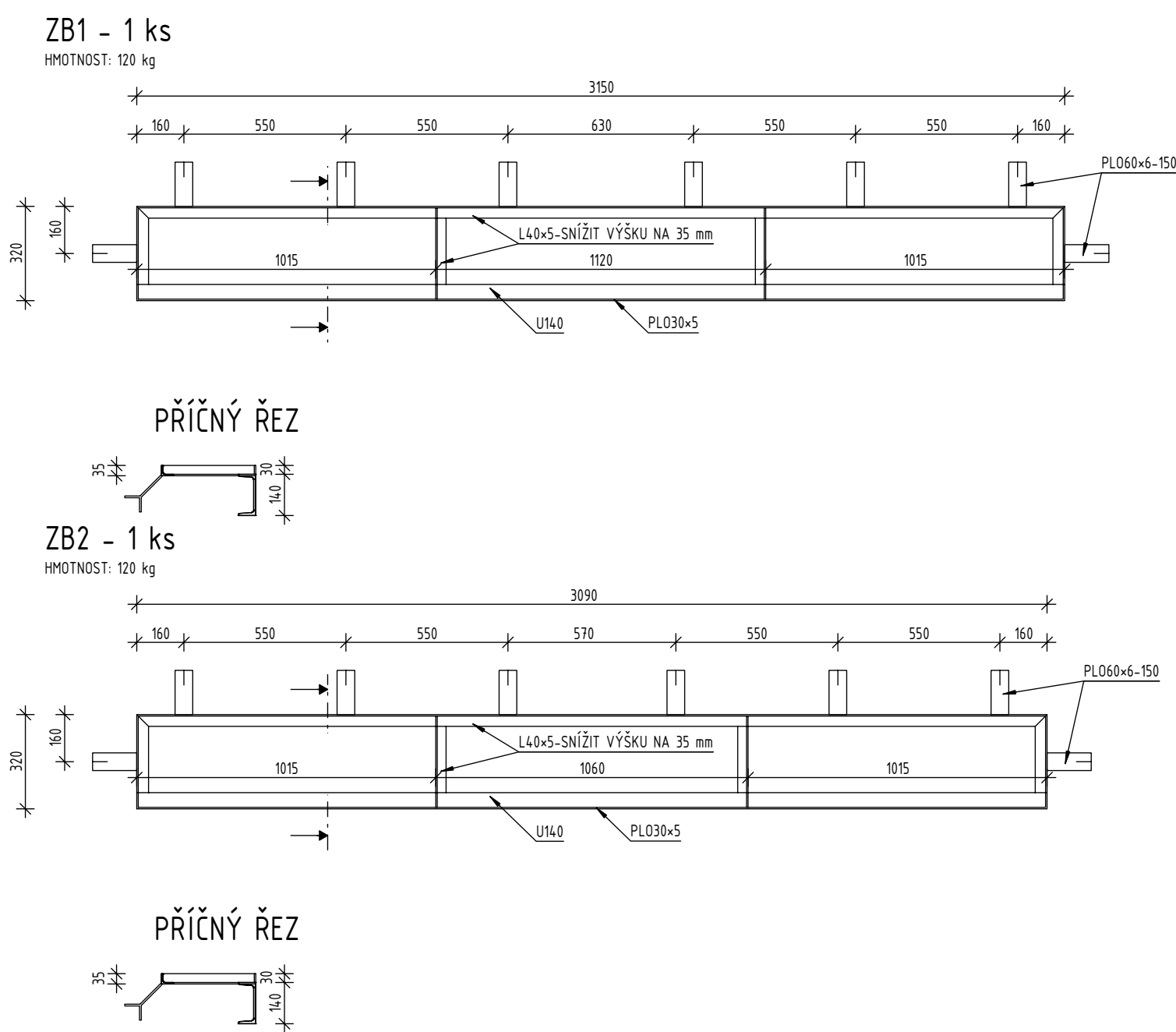
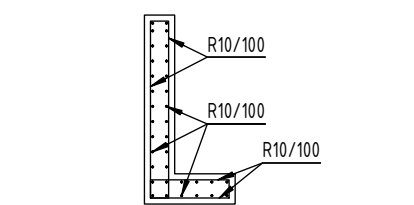


SCHEMA VYZTUŽENÍ
AD1, AD2



POZNÁMKA
POVRCHOVÁ ÚPRAVA PRVKŮ ZB1 A ZB2 ŽÁROVÝ POZNK
PRVKY OSADIT DO BEDNĚNÍ
DO RÁMŮ OSADIT POROČNOST P330-33-3 (POZNÍK SE ZÁMKEM PROTI NADZVEDNUTÍ CELKEM 3,5 m²)

POZNÁMKY:

OBCENĚ:

- KONSTRUKCE JE NAVRŽENA JAKO "HNĚDÁ VANA", T.J. S VNĚJŠÍ HYDROIZOLACÍ.
- PROSTUPY, DRÁŽKY A NIKY PRO JEDNOTLIVÉ PROFESY JSOU ZAKRESLENY PO ODSOUHLASENÍ STATIKEM. JAKÉKOLIV DALŠÍ PROSTUPY NAD RÁMEC TĚCH ZDE UVEDENÝCH NENÍ MOŽNÉ PROVÁDĚT BEZ PŘEDCHOZÍHO ODSOUHLASENÍ STATIKEM! PŘED BETONÁŽÍ BUDOU DO BEDNĚNÍ VLOŽENY POMOCNÉ FORMY PRO PŘÍPRAVU PŘÍPADNÝCH PROSTUPŮ. KOORDINOVAT S PROFESÍMI.
- U PROSTUPŮ UMÍSTĚNÝCH U HRAN ČI OKRAJŮ SVISLÝCH KONSTRUKCÍ, POPŘ. NA MODULOVÝCH OSÁCH, NENÍ UVEDENA PŮDORYSNÁ KÓTA.
- VŠECHNY VIDITELNÉ HRANY KONSTRUKCÍ ZKOSIT ROZMĚREM 10/10mm.
- ZPŮSOB PROVÁDĚNÍ ZB KONSTRUKCÍ Z PŮHLEDU PRACOVNÍCH A TECHNOLOGICKÝCH SPÁR JE UVEDEN V TECHNICKÉ ZPRÁVĚ.
- ZHOTOVITEL JE PŘI PROVÁDĚNÍ BETONOVÝCH MONOLITICKÝCH KONSTRUKCÍ POVINEN POSTUPOVAT DLE USTANOVENÍ PLATNÝCH NOREM, ZEJMÉNA ČSN EN 13670. POUŽITÍ BEDNĚNÍ SE ŘÍDÍ USTANOVENÍM TĚTO NORMY, ZEJMÉNA PAK ČL. 5 BEDNĚNÍ A JEHO PODPĚRNÉ KONSTRUKCE, SOUVISEJÍCÍMI ČL. 8.5 A 8.6, PŘÍLOHA B.
- KONSTRUKČNÍ USPOŘÁDÁNÍ BETONÁŘSKÉ VÝZTUŽE SE ŘÍDÍ PRAVIDLY UVEDENÝMI V KAP. 8 V ČSN EN 1992 (KOTVENÍ, PŘESAHY, POLOMĚRY OHYBŮ, VZDÁLENOSTI PRUTŮ, LEMOVÁNÍ VOLNÝCH OKRAJŮ DESEK A STĚN A OTVORŮ V NICH, ZAJIŠTĚNÍ HORNÍ VÝZTUŽE V DESKÁCH POMOCÍ DISTANČNÍCH PRVKŮ - ŽEBŘÍČKY).- V MÍSTĚ PROSTUPŮ DO ROZMĚRU 150 mm VÝZTUŽ ROZHNRNOUT, - V MÍSTĚ VĚTŠÍCH PROSTUPŮ VÝZTUŽ PŘERUSIT A NAHRADIT DLE TYPOVÝCH SCHÉMAT, PŘÍLOŽKAMI STEJNÉ PLOCHY
- POLOHU PROSTUPŮ OVĚŘIT VŽDY S VÝKRESY PROFESÍ
- DISTANČNÍ VÝZTUŽ V DESKÁCH A STĚNÁCH BUDE MIN. 5ks/m², POKUD NENÍ UVEDENO JINAK
- VÝZTUŽ KRESLENA BEZ PŘESAHOV A KOTEVNÍCH DÉLEK
- VÝZTUŽ KRESLENA BEZ DISTANČNÍ VÝZTUŽE (STOLÍČKY, ŽEBŘÍČKY...), DOPLNĚNO DLE ZVYKLOSTÍ DODAVATELE
- VE VZÁJEMNĚM NÁPOJENÍ JEDNOTLIVÝCH DÍLCÍCH ČÁSTÍ KONSTRUKCE JE NUTNÉ PROVĚST PROVAZÁNÍ VÝZTUŽE JAKO V RÁMOVÉM ROHU, T.J. MUSÍ PŘENÁŠET MOMENT.
- V MÍSTĚ PROSTUPŮ DO ROZMĚRU 150 mm VÝZTUŽ ROZHNRNOUT,
- V MÍSTĚ VĚTŠÍCH PROSTUPŮ VÝZTUŽ PŘERUSIT A NAHRADIT DLE TYPOVÝCH SCHÉMAT, PŘÍLOŽKAMI STEJNÉ PLOCHY
- OTVOR PRO MULTIKANÁL OLEMOVAT POĎELNOU VÝZTUŽÍ 3xR16
- VÝKRES ŘEŠÍ V SOULADU S VYHLÁŠKOU 499/2006 Sb. A 405/2017 Sb. SCHÉMATICKÝ ZPŮSOB VYZTUŽENÍ DÍLCÍCH ČÁSTÍ KONSTRUKCE. SLOUŽÍ POUZE JAKO PODKLAD PRO VÝROBNÍ PODROBNOU DOKUMENTACI VYZTUŽENÍ ZAJIŠŤOVANOU ZHOTOVITELEM STAVBY. TA BUDE OBSAHOVAT PODROBNÉ VYZTUŽENÍ VSECH ČÁSTÍ NOSNÝCH KONSTRUKCÍ VČETNĚ LOKÁLNÍCH VYZTUŽENÍ V MÍSTĚ ZVÝŠENÝCH NÁMAHÁNÍ, PROSTUPŮ, ATD.
- VIDITELNÉ PLOCHY PROVĚST V KVALITĚ PB2
- VEŠKERÉ ROZMĚRY UPRAVIT DLE SKUTEČNÉ POLOHY MULTIKANÁLU A ŠTÁVAJÍCÍCH ZÁKLADOVÝCH KONSTRUKCÍ.
- PŘI VÝSKYTU NESROVNALOSTÍ JE NUTNÉ PŘED PROVÁDĚNÍM STAVEBNÍCH KONSTRUKCÍ TYTO NESROVNALOSTI KONZULTOVAT S PROJEKTANTEM!
- NEDÍLNOU SOULÁSTÍ JE TECHNICKÁ ZPRÁVA A PODROBNÝ STATICKÝ VÝPOČET VIZ STAVEBNĚ KONSTRUKČNÍ ŘEŠENÍ!

MATERIÁLOVÉ CHARAKTERISTIKY:

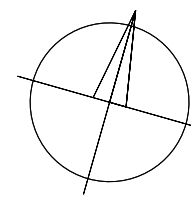
- BETON:** NOSNÉ KONSTRUKCE ZÁKLADOVÉ (PASY, PATKY) C25/30-XC4, XA2-C10,2-Dmax22-S3
PODKLADNÍ BETON C12/15-X0
- OCEL:** 10 S05(R), B500B, B500A (KARI)
- KRYTÍ:** PATKY, PASY: 50mm (NOSNÁ POĎELNÁ VÝZTUŽ)
SLŮPY: 35mm (NOSNÁ SVISLÁ VÝZTUŽ)
STĚNY: 25mm (VNĚJŠÍ VODOROVNÁ VÝZTUŽ)
STROPNÍ DEŠKY, DESKY MEZIPODEST: 25mm
SCHODIŠŤOVÉ RAMENA: 20mm
- PŘESA:** MIN. 60-NÁSOBEK PRŮMĚRU STYKOVANÉ VÝZTUŽE

DLE PŘÍLOHY Č.13 K VYHLÁŠCE Č.499/2006 Sb. A VYHLÁŠCE Č.405/2017 Sb. ZAJIŠŤUJE PODROBNOU DOKUMENTACI VYZTUŽENÍ ŽELEZOBETONOVÝCH KONSTRUKCÍ ZHOTOVITEL STAVBY.

LEGENDA ZNAČENÍ:

PŮDORYS	SKLOPENÝ ŘEZ	
		NOSNÉ KONSTRUKCE ŽELEZOBETONOVÉ MONOLITICKÉ
		NOSNÉ KONSTRUKCE ZDĚNÉ KAMENNÉ
		PROSTUP VE STROPNÍ DESCE
		PROBARVENÁ POHLEDOVÁ KONSTRUKCE PB3
		OBRYŠ KONSTRUKCE VYŠŠÍHO PODLAŽÍ
		OTVORY NEJSOU KÓTOVÁNY K PODLAZE, JSOU DEFINOVÁNY SPODNÍ A HORNÍ HRANOU

POZNÁMKA:
PŘED ZAHÁJENÍM STAVEBNÍCH PRACÍ NUTNO PŘEDEM ZKONTROLOVAT VŠECHNY MÍRY A OVĚŘIT S PROJEKTOVOU DOKUMENTACÍ.



±0,000 = 231,750 m n. m.
SOUŘADNICOVÝ SYSTÉM: JTSK
VÝŠKOVÝ SYSTÉM: B.p.v.

ZNĚNÍ	c				
	b				
	a				

INVESTOR:	Masarykova univerzita	Masarykova univerzita Žerotínovo nám. 617/9, 601 77 Brno tel.: +420 540 451 011 e-mail: info@muni.cz
-----------	-----------------------	---

PROJEKTANT:	ZODP. PROJEKTANT:	Ing. Martin KORÁB			
	VYPRACOVAL:	Ing. Martin KORÁB			
	KONTROLOVAL:	Ing. Martin ULÍČNÝ			

ČÁST DOKUMENTACE:	D.1.2. STAVEBNĚ KONSTRUKČNÍ ŘEŠENÍ
-------------------	------------------------------------

Výstavba a modernizace Fakulty informatiky a Ústavu výpočetní techniky Masarykovy univerzity	FORMÁT	8×A4
	DATUM	06/2021
	STUPEŇ	DPS
PS 04 - DIESELGREGAT NA CESTĚ B - OBJEKT SO 7030 BUDOVA B	ZAKÁZKOVÉ ČÍSLO	TO-517-DPS
K.ú. Ponava, parc.č. 228/1, 228/5	MĚŘITKO:	ČÍSLO VÝKRESU:
BK - ANGLICKÉ DVORKY	1 : 50	D.1.2.c.03.